

# Schnellanleitung

Bewegungsmelder Tierimmun - Art.Nr.: NABWMC\*F1IRC29

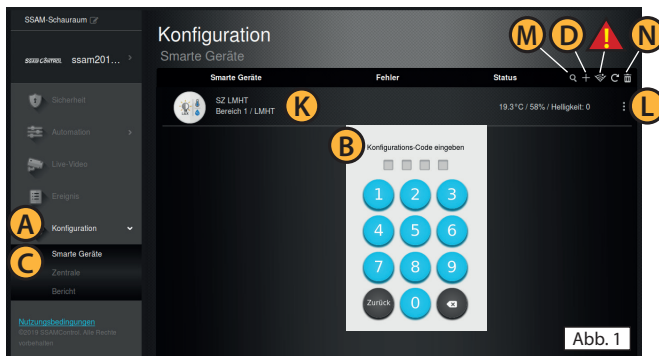
# SSAM CONTROL

Einlernen: 2 Schritte in 2 Minuten

Symbole **A** ..., **!** im Browser-Fenster / **1** ... an der Komponente

## 1 Einlernmodus starten.

(nur 30 Sekunden).



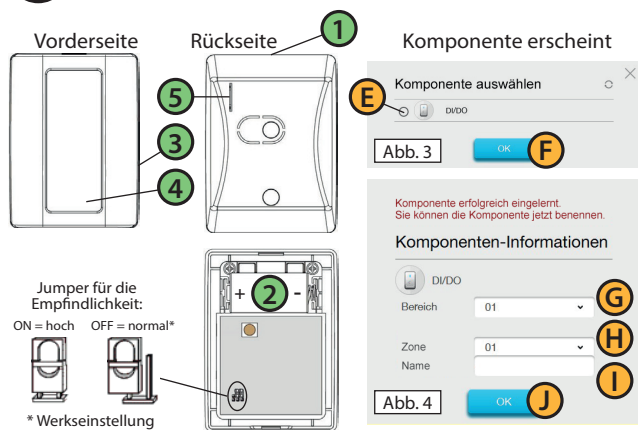
In einem Internet-Browser (z.B. Chrome, Firefox, usw.) „admin.ssamcontrol.com“ eingeben und anmelden.

- A** „Konfiguration“ klicken (nur sichtbar für einen Master-User)
- B** Konfigurations-Code eingeben (Default 7982).
- C** Menü „Komponenten“ öffnen.
- D** Das „+“ zum Einlernen anklicken.

Der Einlernmodus wird nach 5 min. beendet. Dauert der folgende Vorgang (Batterie & Einlerntaste) zu lange noch einmal „+“ anklicken.

## 2 Einlerntaste an der Komponente drücken.

(nur 90 Sekunden)



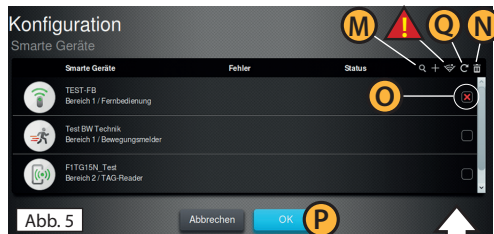
- 5** Batterielasche an der Rückseite herausziehen.
- 3** Einlerntaste (seitlich) drücken (ca. 5-10 Sek.)
- 4** LED leuchtet auf.
- E** Komponente mit **!** bestätigen **F** „OK“ klicken.
- G** Bereich und **H** Zone nicht ändern (wird automatisch festgelegt)
- I** Komponentennamen eingeben und **J** „OK“ klicken.
- K** (Abb. 1) Eingelernte Komponente wird angezeigt.
- L** (Abb. 1) Komponente konfigurieren (3 Punkt-Symbol).

## 3 Installation und Test

Melder auf festem Untergrund, in ca. 2 m Höhe montieren. Beim Gehtest ist auf eine 30 Sek. **Aufwärmphase** zu achten, bevor der Erfassungsbereich zum Test betreten werden kann. -> Bei Bedarf wiederholbar.

- 3** Einlerntaste kurz drücken. Der Testmodus wird für 3 Min. gestartet.
- 4** LED blinkt ca. 30 Sek. blau. = Aufwärmphase, Bereich nicht betreten.
- 4** Gehtest. LED blinkt auf wenn der Erfassungsbereich betreten wird.

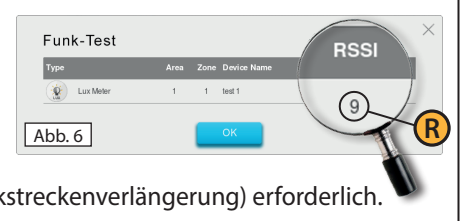
## Auslernen bzw. Funkstörung - Löschen - Batteriewechsel (Konfigurations-Code erforderlich)



### Funkstörung:

Control Center zeigt „Überprüfungsfehler“.

- !** „Funk-Test“-Symbol anklicken.
- 3** (Abb. 2) „Einlern“-Taste kurz drücken.
- R** Bei RSSI Wert unter 5 ist ein Repeater (Funkstreckenverlängerung) erforderlich.



### Auslernen bzw. Löschen:

- Tip:** Mit „Lupe“ **M** Komponenten suchen
- N** „Mülleimer“ anklicken.
- O** Komponente auswählen.
- P** „OK“ anklicken.
- Q** „Aktualisieren“ der Ansicht

### Batteriewechsel: 1 x FABTVI\*LITCR123A

- 1** (Abb. 2) Gehäuse öffnen (Eindrücknase).
- 2** (Abb. 2) alte Batterie entfernen.
- 3** (Abb. 2) Einlerntaste 2 x kurz drücken.
- 2** (Abb. 2) neue Batterie einlegen.
- 1** (Abb. 2) Gehäuse schließen.

### Info:

Weiter Infos zur Komponente:  
NABWMC\*F1IRC29



Unbeantwortete Fragen?

Senden Sie uns eine Mail an [support@ssamcontrol.com](mailto:support@ssamcontrol.com)