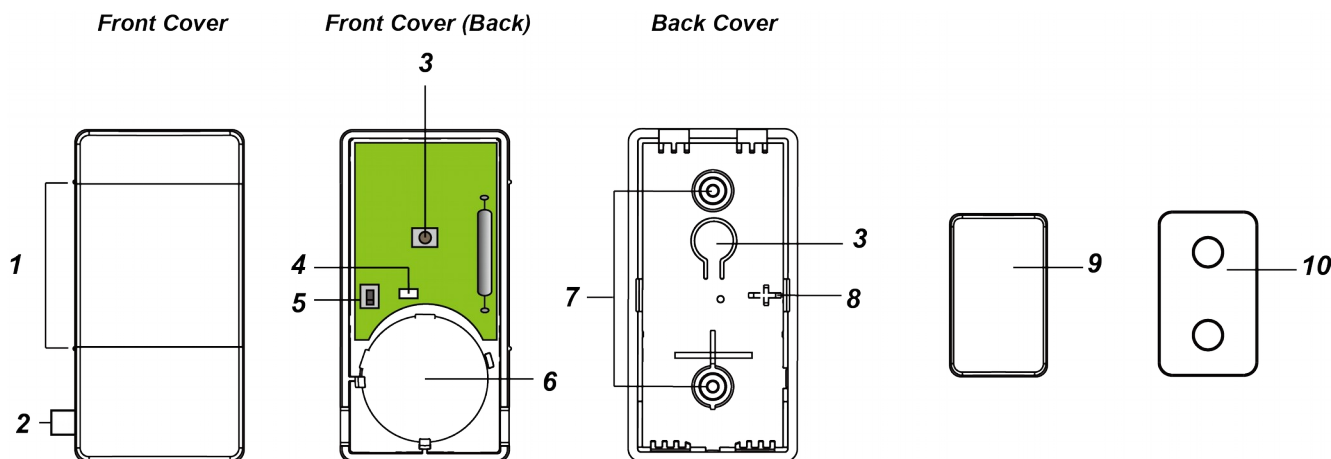


Mini-Türkontakt (NAREMC*F1MDC) SSAMControl Profianleitung

Der Mini-Türkontakt überwacht das Öffnen/Schließen bestimmter Geräte (zB Tür oder Fenster). Der Türkontakt wird mit einem am Gerät befestigten Betätigungsmagneten am überwachten Geräterahmen befestigt. Wenn die Tür oder das Fenster geöffnet wird, bewegt sich der Magnet vom Türkontakt weg und aktiviert einen internen Magnetschalter, wodurch der Türkontakt ein Alarmsignal an die Zentrale überträgt. Das Gerät verfügt auch über die Fähigkeit, Signalprobleme sowie Situationen mit schwacher Batterie zu kommunizieren.

Das Türkontakt-Design besteht aus einer vorderen und einer hinteren Abdeckung. Die Frontabdeckung (Rückseite) enthält die gesamte Elektronik und die Rückabdeckung bietet eine Möglichkeit zur Befestigung des Geräts. Ein beiliegender PCB-Sabotageschalter bietet Manipulationsschutz gegen unbefugtes Öffnen des Geräts.

Identifizieren der Teile



1. **Rippenmarkierungen**
2. **Batterieisolator**
3. **Lern-Testtaste**
Drücken Sie
-die Testtaste, um einen Lerncode zu übertragen.
-Drücken Sie die Testtaste einmal, um für 3 Minuten in den Testmodus zu wechseln.
4. **Rote LED-Anzeige**
5. **Sabotageschalter**
6. **Batterieaufnahme**
7. **(Knockouts)**
8. **Sabotagekompressionsmarkierung**
9. **Magnet**
10. **Magnet-Abstandshalter mitgeliefert**

● **Zubehör**

- a) 1 Magnet 1 doppelseitig klebender Magnet-Abstandshalter
- b) 2 Schrauben 4 Dübel 2 Magnetbefestigungsschrauben
- c) 1 doppelseitiges Klebeband (für Türkontakt)
- d) 1 doppelseitiges Klebeband (für Magnet)

Funktionen

● **LED-**

Anzeige Im normalen Betriebsmodus bleibt die LED-Anzeige aus, außer in den folgenden Situationen:

- Wenn der Sabotageschalter des Türkontakts ausgelöst wird.
- Wenn der Türkontakt entweder bei Sabotage oder bei schwacher Batterie aktiviert wird.
- Wenn der Türkontakt aktiviert ist und das Signal im Testmodus sendet.

● **Überprüfung**

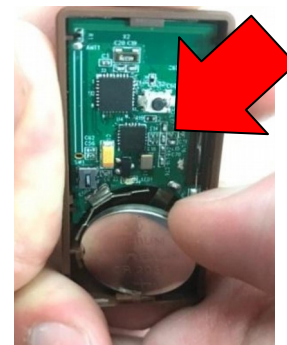
- Der Türkontakt sendet automatisch Überwachungssignale periodisch in zufälligen Intervallen von **90 bis 110** Minuten im Normalbetrieb an die Zentrale.
- Wenn die Zentrale über einen voreingestellten Zeitraum kein Signal vom Türkontakt empfängt, zeigt die Zentrale an, dass bei einem bestimmten Türkontakt ein Signalausfallproblem vorliegt.

● **Sabotageschalter**

- Es dient zum Schutz vor unbefugtem Öffnen der Abdeckung. Wenn die Sabotage ausgelöst wird, sendet der Türkontakt ein Signal zur Meldung an die Zentrale, die LED leuchtet ebenfalls.

● **Batterie**

Das NAREMC*F1MDC verwendet eine **3V CR2450 Lithium-Batterie** als Stromquelle. Wenn die Batterie schwach ist, wird zusammen mit der regulären Übertragung ein Signal für eine schwache Batterie an das Bedienfeld gesendet. Die LED leuchtet auf, wenn der Türkontakt bei niedrigem Batteriestatus aktiviert wird.



● **Batteriewechsel**

Sie müssen die Abdeckung öffnen, um die Batterie einzulegen/zu entfernendes Türkontakts finden

(Sie unter **Installation Details zum Entfernen der Abdeckung**)

Nachdem die Batterie entfernt wurde, drücken Sie die Lern-/Testtaste 5-6 Mal, um sich vollständig zu entladen bevor Sie die neue Batterie einsetzen.

<HINWEIS>

- ☞ Stellen Sie sicher, dass die Batteriemarkierung mit dem Pluspol (+) nach oben zeigt, wenn Sie die Batterie einsetzen.
- ☞ Achten Sie darauf, die Batterie einzulegen oder von der oberen rechten Winkel in der Frontabdeckung (Back) Ansicht platzieren:

● **Testmodus**

Der Türkontakt für 3 Minuten setzen inTestmodus durch Drücken der TestTaste auf der Frontabdeckung (hinten) einmal werden kann. Im Testmodus schaltet sich die LED-Anzeige beim Auslösen ein. Bei jedem Drücken der Testtaste sendet der Türkontakt ein Testsignal zum Funkreichweitentest an die Zentrale und setzt den Testmodus auf die Dauer von 3 Minuten zurück. Nach den 3 Minuten wird der Testmodus automatisch beendet und in den normalen Betriebsmodus zurückgekehrt.

● **Erste Schritte**

- Schritt 1: Entfernen Sie den Batterieisolator auf der Rückseite des Türkontakts.
- Schritt 2: Versetzen Sie das Control Panel in den Lernmodus. Weitere Informationen finden Sie im Handbuch des Control Panels.
- Schritt 3: Drücken Sie die Lern-/Testtaste auf Türkontakt zum Senden eines Signals an die Zentrale.
- Schritt 4: Wenn das Control Panel das Signal erfolgreich empfängt, sollte das Control Panel reagieren (zB Pieptöne ausgeben). Schlagen Sie in Ihrem Control Panel-Handbuch nach, um den Lernprozess abzuschließen.
- Schritt 5: Nachdem der Türkontakt eingelernt ist, versetzen Sie die Zentrale in den „Funk-Test“-Modus, halten Sie den Türkontakt an der gewünschten Stelle und drücken Sie die Test-Taste, um zu bestätigen, ob sich diese Stelle in der Signalreichweite der Zentrale befindet .
- Schritt 6: Wenn Sie mit dem Türkontakt am gewählten Standort zufrieden sind, fahren Sie mit der **Installation fort**.

Installation

So öffnen Sie die Abdeckung des Türkontakts:

- Schritt 1. Verwenden Sie einen Schlitzschraubendreher, um in das Öffnungsloch der Abdeckung auf einer Seite passt (**Bild1**).
- Schritt 2.Schlitzschraubendreher wie (**Bild2**) nach oben drücken.
- Schritt 3. Drehen Sie sich auf die andere Seite und wiederholen Sie Schritt 1 und Schritt 2.



(Bild 1)



(Bild 2)

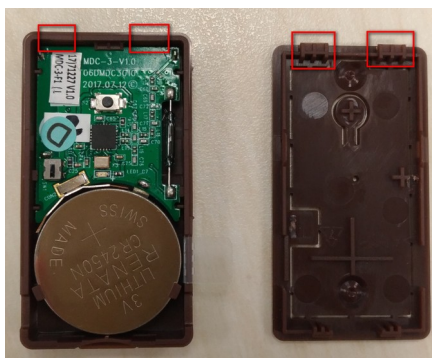
Schritt 4. Nach dem Öffnen der Abdeckung können Sie mit dem Wechseln der Batterie usw. fortfahren.

Schritt 5. So ersetzen Sie die Abdeckung:

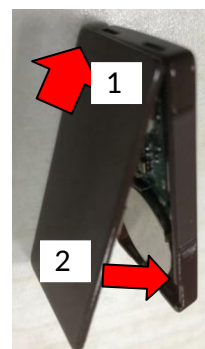
- Stellen Sie sicher, dass die Sabotagedruckpunkt auf den Sabotageschalter ausgerichtet ist (**Bild 3**) .
- auch sicherstellendass die unteren Haken der hinteren Abdeckung ist an der Unterseite der vorderen Abdeckung (zurück) als eingeklinkt(**Bild4**)
- Den unteren Haken in den unteren Riegel der vorderen Abdeckung (hinten) dann nach unten schiebenwie (1) in (**Bild 5**), dann drücken Sie die gesamte hintere Abdeckung nach vorne (2), um sie zu schließen, bis Sie einen Clip-Ton hören.



(Bild 3)



(Bild 4)



(Bild 5)

● Montieren Sie

- Montagemethoden den Türkontakt mit einer der folgenden Montagethoden: **Klebmontage** oder **Schraubmontage**.
- Befestigen Sie den Magneten am beweglicheren Objekt (z. B. Tür) entweder mit dem doppelseitigen Klebeband oder den mitgelieferten Schrauben.
- Richten Sie den Magneten entsprechend der Rippenmarkierung am Türkontakt aus. Verwenden Sie bei Bedarf den Magnet Spacer, um den Magneten besser an den Rippenmarkierungen auszurichten.

< HINWEIS >

- ☞ Der Magnet sollte beinicht mehr als **15 mm** geschlossener Tür vom Detektor entfernt sein.

Montagemethoden für die

● Türkontaktschraubenmontage

Die hintere Abdeckung hat zwei Montagelöcher (Ausbrüche), an denen der Kunststoff dünner ist, für Montagezwecke.

So montieren Sie den Türkontakt:

- Entfernen Sie die Abdeckung (siehe **Installation** oben).
- Durchbrechen Sie den Knockout auf der Rückseite.
- Verwenden Sie die Löcher als Schablone und bohren Sie beide Löcher.
- Setzen Sie Dübel ein, wenn Sie in Putz oder Ziegelsteine befestigen.
- Schrauben Sie die hintere Abdeckung mit einem Kreuzschlitzschraubendreher in die Wandsteckdose.
- Bringen Sie die vordere Abdeckung an der hinteren Abdeckung an (siehe **Bild 3 ~ 5** oben).

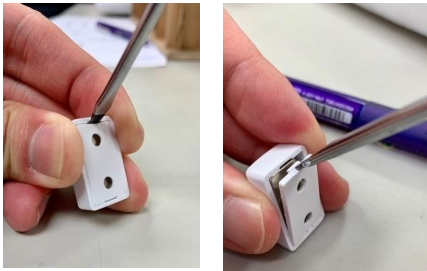
Befestigungsmethoden für den Magneten

● Schraubmontage

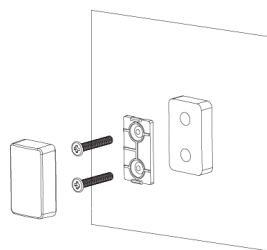
die rückseitige Abdeckung des Magneten hat zwei Befestigungslöcher für Befestigungszweck.

So montieren Sie den Magneten:

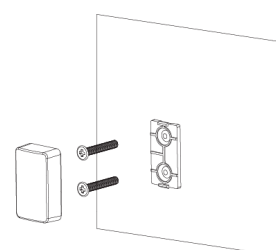
- Öffnen Sie die hintere Abdeckung mit einem Schlitzschraubendreher, passen Sie ihn in den eingedrückten Bereich ein und drücken Sie ihn nach oben.



Screw Mount with Spacer



Screw Mount without Spacer



- Verwenden Sie die Löcher als Schablone und bohren Sie beide Löcher.
- Schrauben Sie die hintere Abdeckung mit einem Kreuzschlitzschraubendreher in die Tür/das Fenster. Verwenden Sie bei Bedarf den Magnet Spacer, um den Magneten besser an den Rippenmarkierungen auszurichten.
- Bringen Sie die vordere Abdeckung an der hinteren Abdeckung an. Wenn die vordere Abdeckung auf der hinteren Abdeckung stabilisiert ist, sollten Sie ein Klickgeräusch hören.

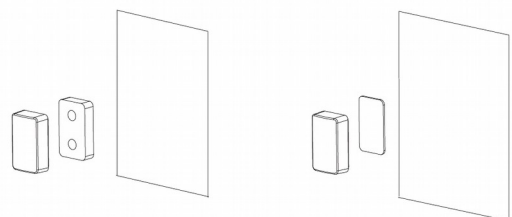
Klebmontage

Der Magnet kann auch mit dem doppelseitigen Klebeband-Pad oder dem doppelseitig klebenden Magnet-Abstandshalter befestigt werden.

- Reinigen Sie den Montageort und die Rückseite des Magneten mit einem geeigneten Entfetter.
- Entfernen Sie die Schutzhülle von einer Seite des doppelseitigen Klebebands oder des doppelseitig klebenden Magnet-Abstandshalter. Auf die Rückseite des Magneten auftragen und 30 Sekunden fest andrücken, um einen guten Kontakt zu gewährleisten.
- Entfernen Sie die andere Abdeckung und drücken Sie den Magnetenfest auf die gewünschte Stelle 30 Sekunden lang..

Adhesive Mount with Spacer

Adhesive Mount with Pad



<HINWEIS>

- ☞ Bitte bringen Sie das doppelseitige Klebeband-Pad oder den doppelseitig klebenden Magnet-Abstandshalter nicht erneut an. Sie können nicht wiederverwendet werden